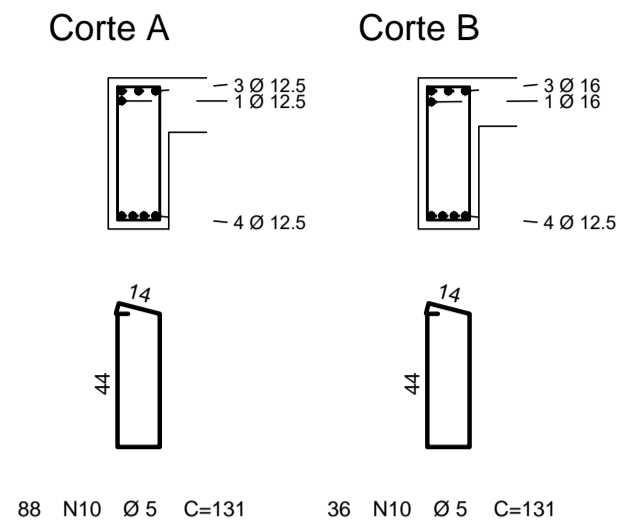
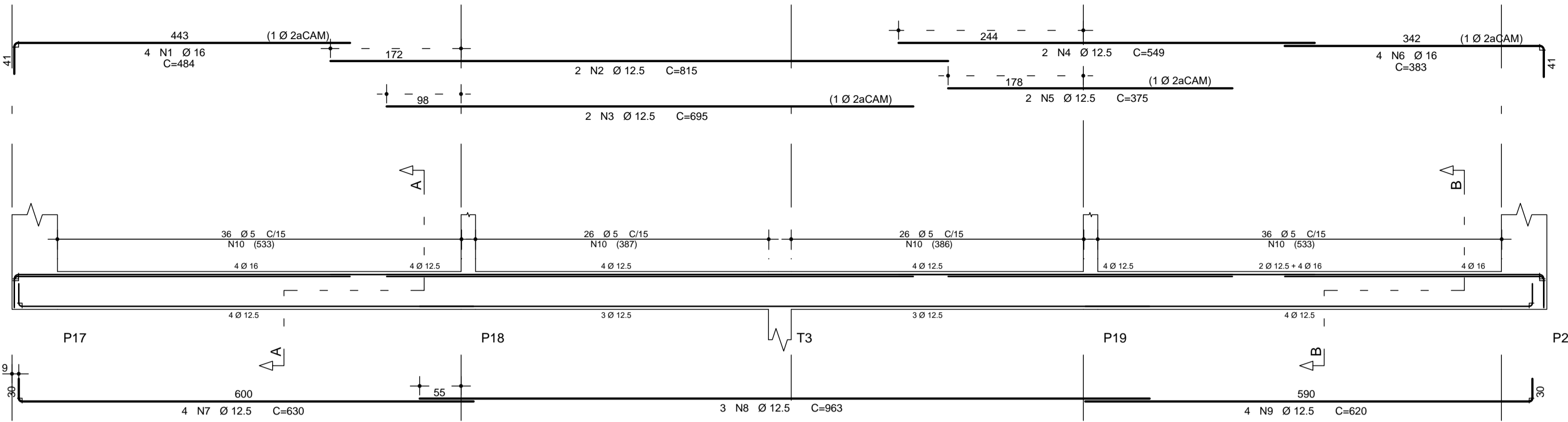
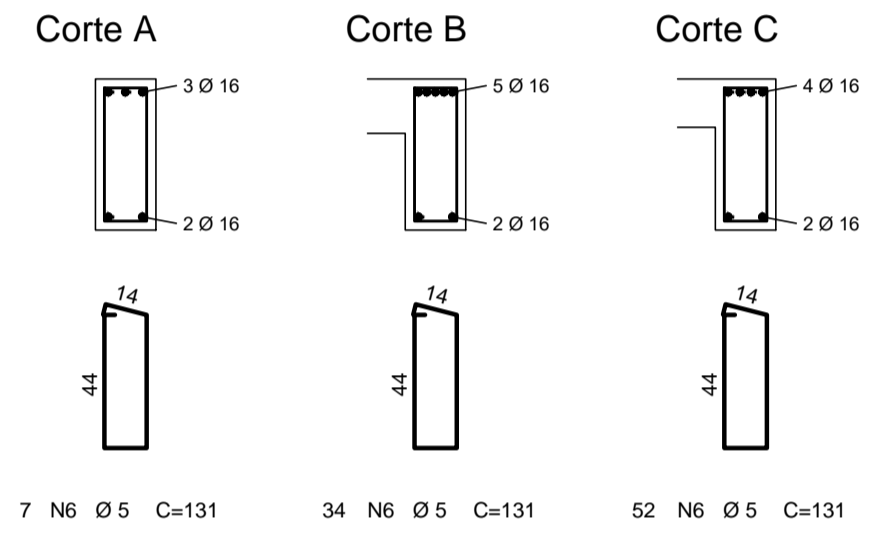
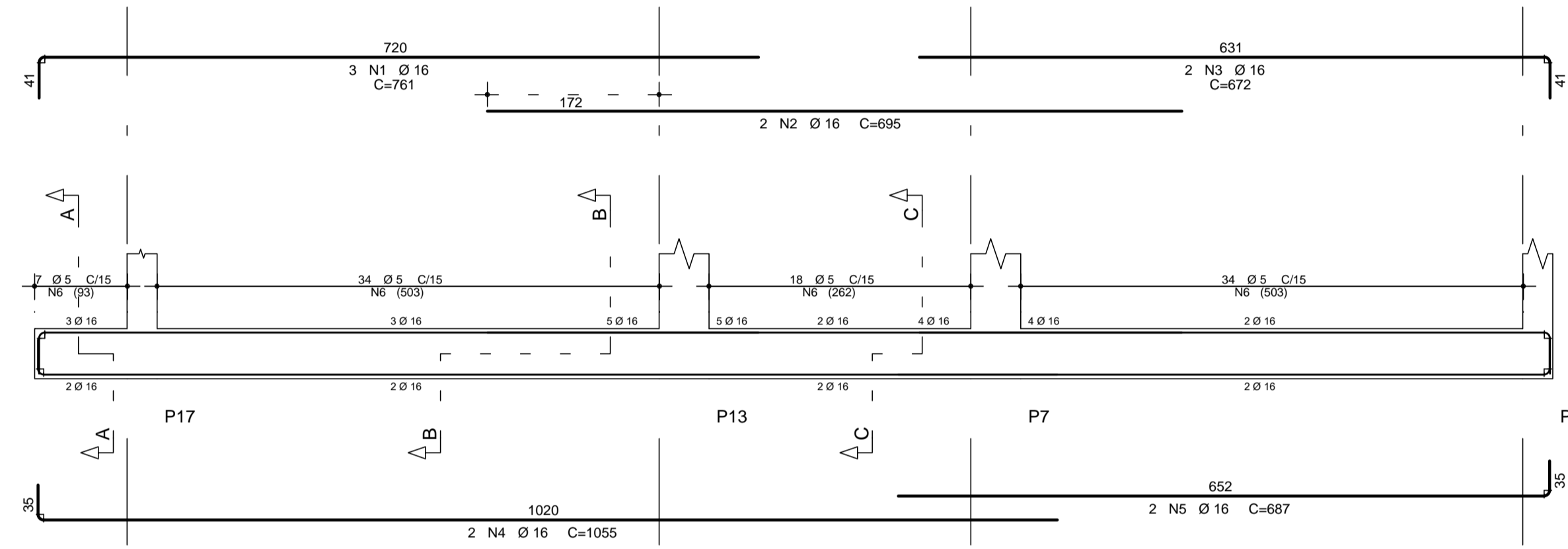


V205 20/50



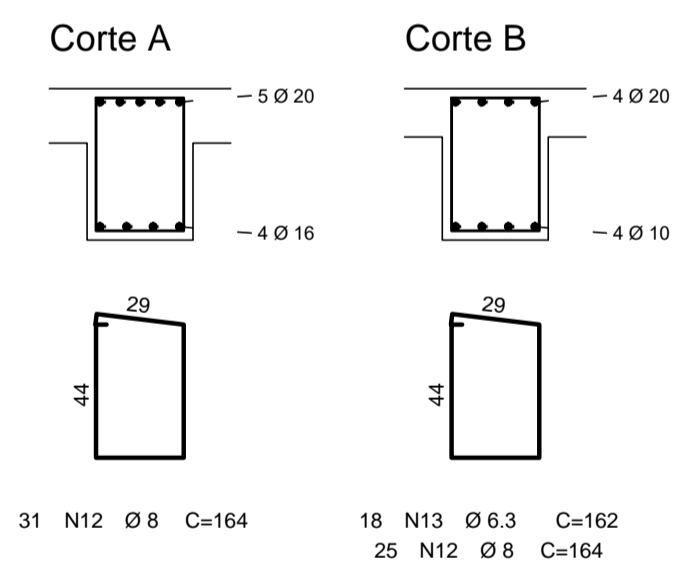
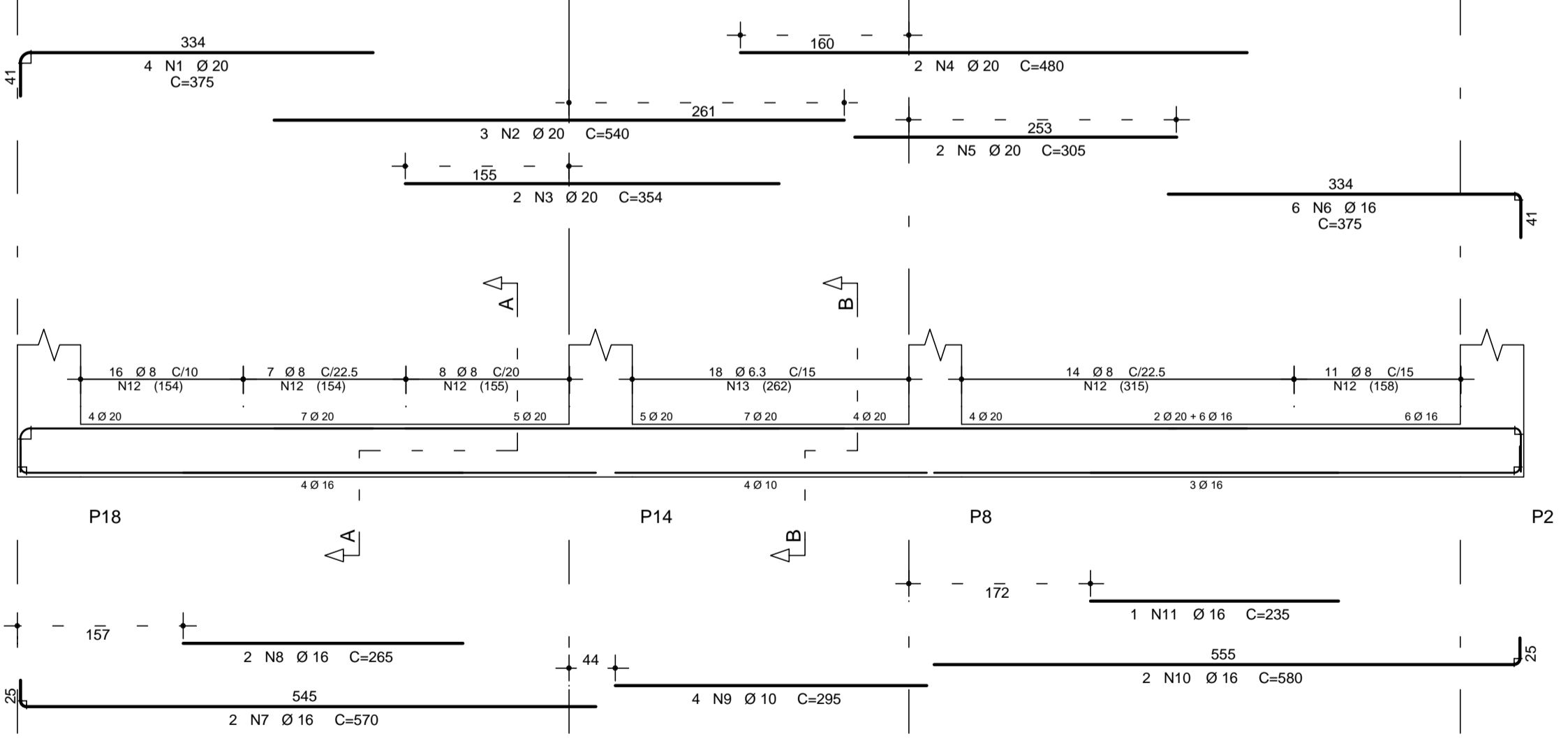
AÇO	POS	BIT (mm)	QUANT	COMPRIMENTO	
				UNIT (cm)	TOTAL (cm)
V205					
50A	1	16	4	484	1936
50A	2	12.5	2	815	1630
50A	3	12.5	2	695	1390
50A	4	12.5	2	549	1098
50A	5	12.5	2	375	750
50A	6	16	4	383	1532
50A	7	12.5	4	630	2520
50A	8	12.5	3	963	2889
50A	9	12.5	4	620	2480
60B	10	5	124	131	16244
V206					
50A	1	16	3	761	2283
50A	2	16	2	695	1390
50A	3	16	2	672	1344
50A	4	16	2	1055	2110
50A	5	16	2	687	1374
60B	6	5	93	131	12183
V207					
50A	1	20	4	375	1500
50A	2	20	3	540	1620
50A	3	20	2	354	708
50A	4	20	2	480	960
50A	5	20	2	305	610
50A	6	16	6	375	2250
50A	7	16	2	570	1140
50A	8	16	2	265	530
50A	9	10	4	295	1180
50A	10	16	2	580	1160
50A	11	16	1	235	235
50A	12	8	56	164	9184
50A	13	6.3	18	162	2916
V208					
50A	1	10	2	290	580
50A	2	10	2	283	566
60B	3	5	12	89	1068
V209					
50A	1	10	2	291	582
50A	2	12.5	2	285	570
60B	3	5	12	89	1068

V206 20/50

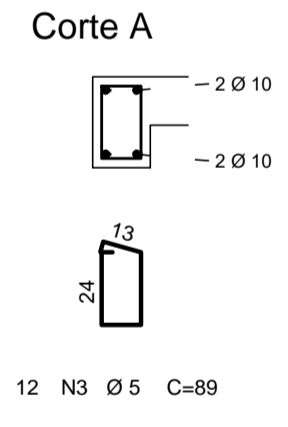
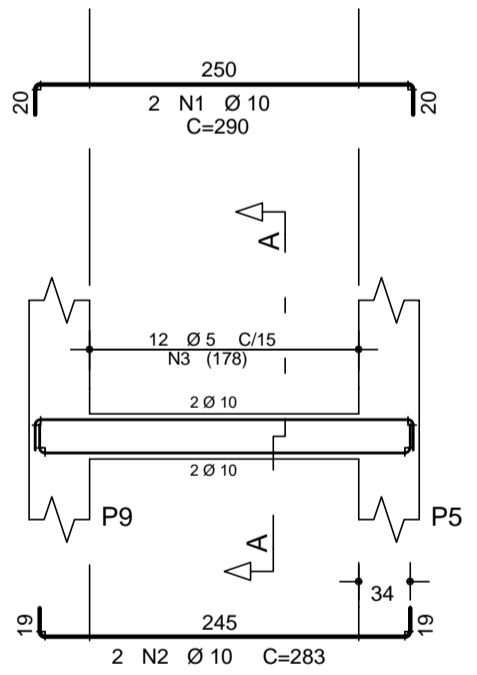


RESUMO AÇO CA 50-60			
AÇO	BIT (mm)	COMPR (m)	PESO (kg)
60B	5	306	47
50A	6.3	29	7
50A	8	92	36
50A	10	29	18
50A	12.5	133	128
50A	16	173	273
50A	20	54	133
Peso Total 60B =		47 kg	
Peso Total 50A =		596 kg	
VOLUME DE CONCRETO =		6,10 m³	

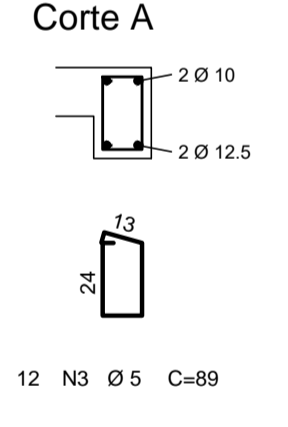
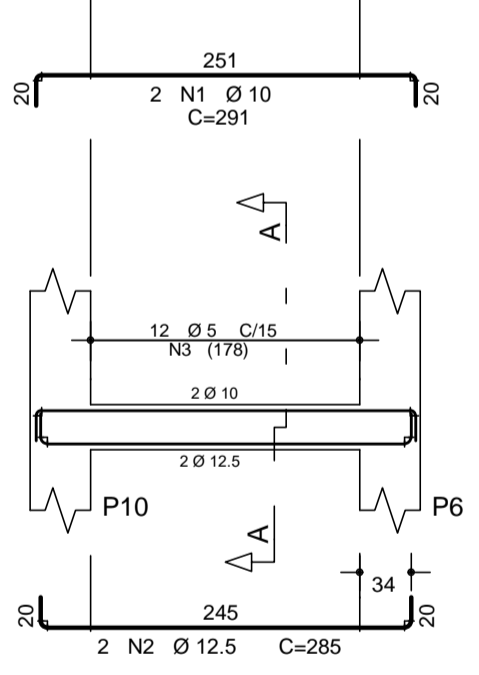
V207 35/50



V208 19/30



V209 19/30



EQUIPE TÉCNICA (DA DIV. TEC. DE PROJETOS - EDIF.)		ASSINATURA
ANÁLISE DE ARQUITETURA	ARQ. Itzângela Keila de A. Rex Lampariello - CAU A40613-9	
ANÁLISE DE ESTRUTURA	ENG. João Luis Maranhão Biscaia - CREA Nº 170.587.456-6	
ANÁLISE DE ELÉTRICA	ENG. VALDIR PIETROBON - CREA Nº 060115144	
ANÁLISE DE HIDRÁULICA	ENG. ZELIA R. SERENO - CREA Nº 0601578832	
RESPONSÁVEL PELA CONTRATADA	ENG. EDUARDO JOSE B. O. PRATA - CREA Nº 5061939774	

REVISÕES:	
DATA:	VISTO:

EDIF 3

DIVISÃO DE PROJETOS DE EDIFICAÇÕES - AVENIDA SÃO JOÃO, 473 - 17º ANDAR CEP 01035-000 - TEL.: 3337-9955

DIRETORA: ENG. BEATRIZ LOMONACO F. GOMES

CONTRATADA: EXATA ENGENHARIA E COMÉRCIO LTDA.

EXATA
ENGENHARIA E COMÉRCIO LTDA.

R. RIACHELO, 240 - CENTRO CAMPINAS / SP - CEP 13015-320 FONE/FAX: (19) 3208-1034

SITE: WWW.EXATACAMPINAS.COM.BR EMAIL: CONTATO@EXATACAMPINAS.COM.BR

AUTOR DO PROJETO: ENG. EDUARDO PRATA

PMSP - SIURB - EDIF

PREFEITURA DE SÃO PAULO - SECRETARIA DE INFRA-ESTRUTURA URBANA E OBRAS - DEPARTAMENTO DE EDIFICAÇÕES

CEI PADRÃO EDIF 2019 08S (NORMAL)

VÁRIOS - SP

PROJETO ESTRUTURAL - CONCRETO ARMADO FUNDAÇÃO TIPO 2 - COM LAJE

DETALHE ARMAÇÃO DAS VIGAS - V200

COB. DO MODELO: 16.91.123-VII

ESCALA: 1:50

IMPRESSO: 010.S.19

S - 04/07